



Les univers de Stéphanie

Spécialiste de la décoration murale humanisante

Ehpad

IME, FAM, MAS

Services hospitaliers

Pôles femme-mère-enfant

Pôles de santé

Cabinets médicaux

Autres établissements médico-sociaux
et structures liées à l'enfance





Les univers de Stéphanie orchestrent votre projet global d'humanisation et d'embellissement de vos espaces.

Un seul interlocuteur pour vous guider, vous conseiller et vous accompagner.

RECHERCHE

Stéphanie se déplace chez vous : étude des plans, recherche et mise en place d'un concept de signalétiques directionnelles et de décorations murales adaptées au bâtiment (AMO signalétique, décoration murale et PMR).

Elle effectue une recherche préliminaire sur les espaces à traiter et une analyse des besoins et des contraintes. Elle prend toutes les mesures et élabore un cahier des charges, puis vous remet un plan d'implantation en adéquation avec le devis proposé.



DESIGN & PRODUCTION

Les designers des Univers de Stéphanie vous proposent plusieurs pistes graphiques d'illustrations et de compositions murales, en adéquation avec le cahier des charges précédemment établi. Après la phase de validation, les fichiers de découpe sont préparés pour une mise en fabrication.

L'impression peut être ensuite réalisée sur différents supports : vinyle polymère professionnel mat, brillant ou dépoli, coloris au choix, adhésif mural teinté dans la masse, et/ou vinyle imprimé.

Avant la pose, l'échenillage (suppression des parties superflues du vinyle) est réalisé à la main, à fleur de motif.

POSE

L'équipe de pose rassemble des plasticiens et des spécialistes multi-matériaux. La pose des adhésifs muraux peut se réaliser sur papier peint, fibre de verre, vitre, bois, métal, béton lisse, porte... Tout support lisse.

L'abbaye



LES EHPAD



PHASE 1 Ces habitants porteurs de joie...

Les retombées florales sont les guides essentiels de ce projet. Tantôt se déployant le long d'un mur, tantôt s'éclipsant délicatement pour laisser la scène à d'autres personnages, elles assurent l'unité graphique et le sentiment de mouvement léger qui se dégage de la décoration. Cette décoration se décline dans deux unités, où les éléments représentés évoquent tous la nature environnante de l'établissement.



PHASE 2 Histoire de l'Abbaye de Pairis

C'est toute l'histoire de l'abbaye de Pairis qui se déroule le long de ces neuf murs décorés. Sur les deux plus grands murs, l'abbaye tout entière ainsi que son portail sont représentés dans un écrin de verdure. Plus loin, au fil du cheminement dans les couloirs de l'Ehpad, une frise chronologique précise mentionne les dates importantes ayant marqué l'histoire de l'abbaye depuis sa création. Sont également représentés des cachets historiques, ainsi que la tour du Faudé surplombant le paysage.





Toutes ces scènes sont parsemées d'éléments qui rappellent les décorations des autres parties de l'Ehpad, notamment les grandes feuilles à rainures, ou encore de nombreux petits oiseaux qui sont autant de témoins du temps et de l'histoire.

La palette de couleurs comprend deux teintes de vert, d'un vert frais et doux, pour mettre en relief les arbres et végétaux qui entourent l'abbaye.

Nous avons également sélectionné deux teintes de gris rosé pour symboliser les constructions et pierres et grès des Vosges. Deux roses un peu plus vifs ont également été utilisés par petites touches afin de rappeler les couleurs des murs voisins.



Ces très grandes fresques permettront à tous les visiteurs, pensionnaires ou membres du personnel de voyager dans le temps et d'apprécier l'ancienneté et la beauté du lieu dans lequel ils se trouvent. Les couleurs pastel, douces, provoquent un effet apaisant et donnent vie aux murs tout en apportant de la sérénité.



Fleurs et couleurs

Chaque unité de l'Ehpad Le bois fleuri est définie par une fleur particulière. La charte graphique a donc été respectée pour la signalétique présentée ci-dessous : nous avons représenté chacune des fleurs, ainsi que sa couleur correspondante. Pour le rez-de-chaussée et le rez-de-jardin, ainsi que dans toutes les parties communes des étages, le tulipier de Virginie est le thème principal, et est associé à des effets de rainures bois.





Nous avons également suivi une logique identique dans la composition des éléments. Ainsi retrouverez-vous pour chaque unité :

- la fleur « phare » dans sa couleur ;
- en arrière-plan, une silhouette de tulipier de Virginie, qui est la fleur générale de l'établissement, dans un ton gris 20% ;
- toujours en arrière-plan et en plus petit, une silhouette de la fleur associée, dans un gris 10%, ce qui permet de jouer avec les formes et d'obtenir une superposition intéressante, une composition riche.



Allée des bleuets



Allée des capucines



Allée des tilleuls



Allée des tournesols

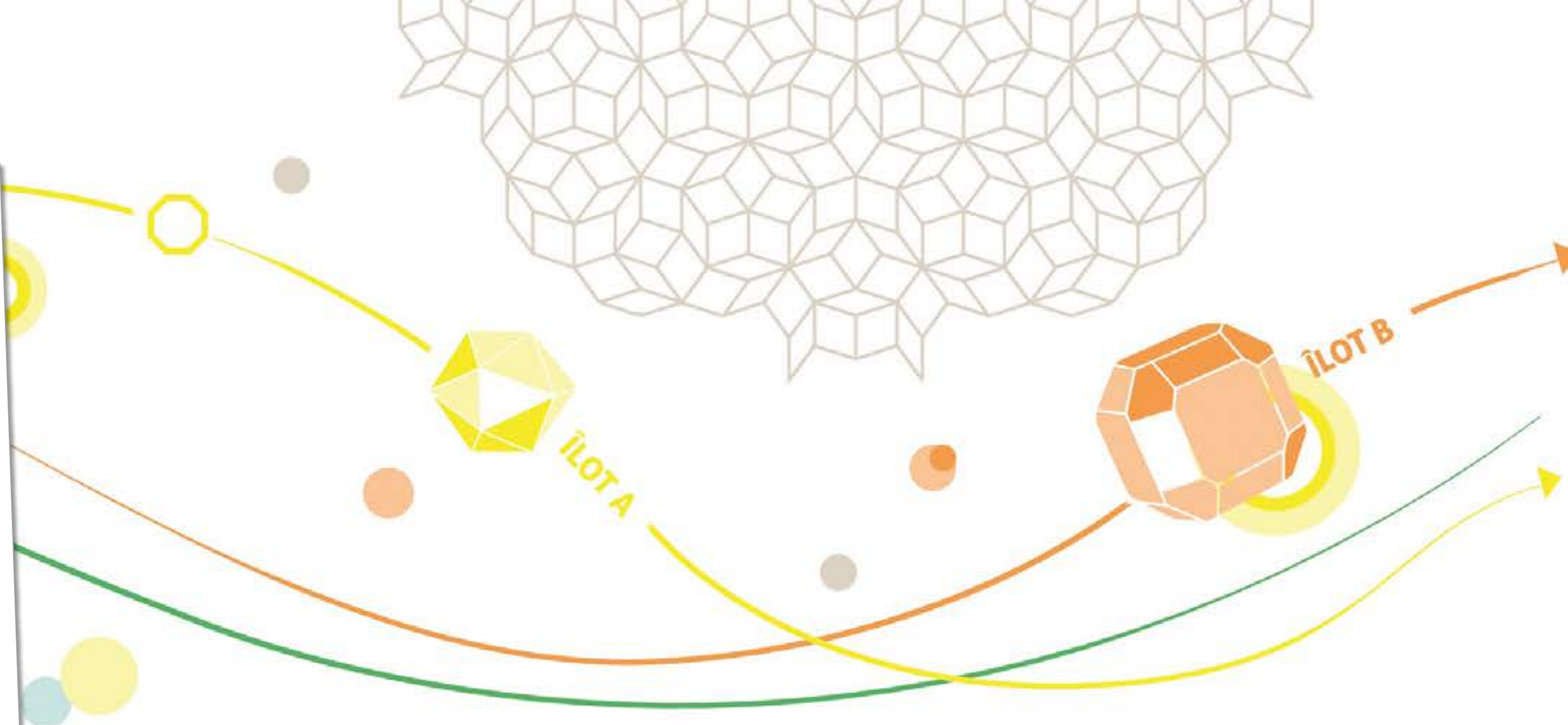


Nous avons créé pour tout l'établissement un projet ludique, ayant pour thème principal le logo de la résidence : une biche au pied d'un arbre. C'est donc en respectant l'esprit des lieux et en appliquant un mariage harmonieux des couleurs existantes que Stéphanie a mis au point une signalétique mêlant vallées, rivières, vignes et montagnes... De quoi transporter visiteurs et résidents en pleine nature !





LES SERVICES HOSPITALIERS



La géométrie de la vie

Le thème général de cette décoration est : les minéraux et les formes géométriques qui les représentent. Ils représentent le lien entre terre et homme, entre nature et culture : leurs structures moléculaires incroyablement ordonnées sont des modèles pour les scientifiques. Et pour nous, graphiquement, elles offrent une multitude de représentations possibles, dans lesquelles le regard peut se perdre comme dans autant de schémas mentaux.



Chacun est libre d'y voir ce dont il a envie : un témoignage de la médecine empirique et de l'histoire de la science, ou encore des symboles de notions plus spirituelles. Nous avons choisi de ne pas nous restreindre, et de laisser la voie ouverte à différentes interprétations, afin que le patient puisse s'appropriier le décor.



Sur la porte d'accès, nous retrouvons la couleur de l'îlot concerné, ainsi que tous les autres marqueurs : les hexagones, la ligne, et la pierre associée à l'îlot.

Une fois la porte franchie, le mur principal, qui apparaît le premier, nous fait découvrir la scène portant en « vedette » le minéral de l'îlot.





Trois lignes s'entrelacent et se déroulent le long des couloirs afin de mener chacune à un îlot. Par ailleurs, chaque ligne est accompagnée de symboles récurrents (couleur, pierre et forme géométrique), eux aussi associés chacun à un îlot particulier. Le patient pourra ainsi se référer à la caractéristique qu'il aura le plus remarquée afin de s'orienter.



Autour du Mont Sainte-Odile

L'objectif est de donner une âme au lieu et de rendre l'espace d'accueil et l'espace pause plus chaleureux, en s'inspirant des paysages de la nature environnante. L'idée était de mettre en valeur des cadres tout en restant discret et sobre dans les dessins et surtout d'habiller la partie basse des murs afin d'apporter de la chaleur et d'harmoniser les espaces. Sur les différents murs, nous retrouvons les pierres en référence aux remparts d'Obernai, au Mont national et au mur païen du Mont Sainte-Odile.

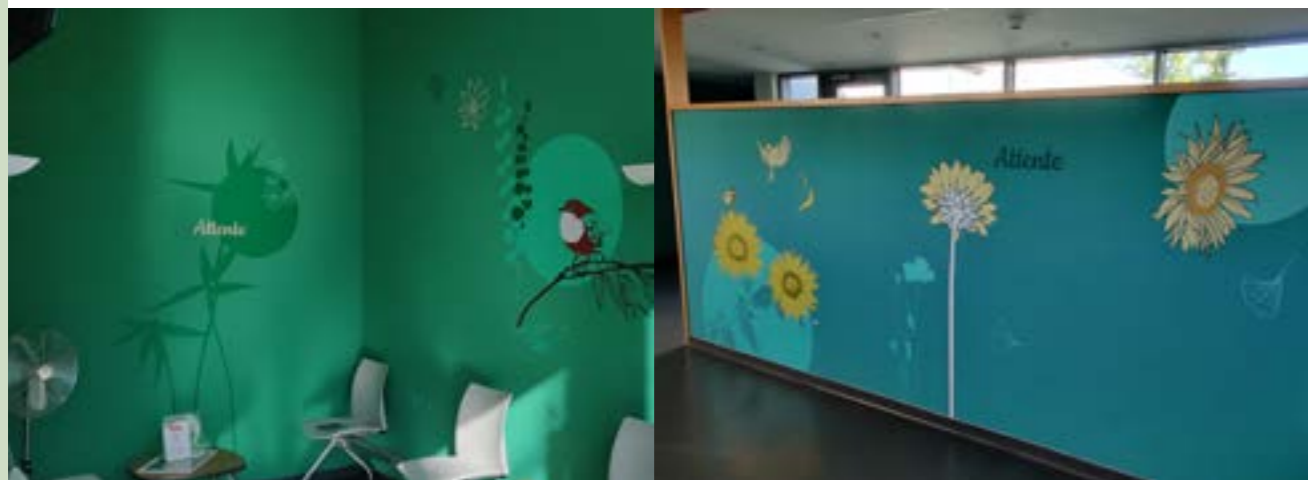


Les pierres représentent d'une part le chemin que les patients vont emprunter pour se rendre en salle d'attente ou à l'espace pause. Elles peuvent également symboliser l'accompagnement du médecin vers le patient. Chacun peut se plonger dans le décor et interpréter les scènes en fonction de son histoire et de ses ressentis.



Décors exotiques

L'enjeu est, dans cette unité, d'offrir un moment d'évasion aux patients et au personnel soignant, de les inviter à se promener parmi les différentes scènes et provoquer ainsi une sensation de voyage.



La sphère est l'élément récurrent tout au long du voyage. À la fois symbole d'unité, d'apaisement, de douceur, elle évoque aussi les motifs liés à la culture asiatique. C'est là la première évocation des voyages et de l'exotisme. Elles sont tout naturellement accompagnées de feuilles familières aux contrées lointaines, comme le ginkgo que l'on retrouve également sur la plupart des murs.





D'autres personnages nous emmènent vers une ambiance tropicale, comme les paradisiers aux couleurs vives et aux longues plumes.



Le chant du colibri

Le colibri est le personnage principal du récit. Il est accompagné d'éléments récurrents dont les feuilles de ginkgo et les cygnes sont les plus importants et les plus présents. Ensemble, ils insufflent un climat de douceur et de réconfort dans les lieux. Les couleurs douces et les motifs aériens forment une bulle de respect et de bienveillance qui adoucit au quotidien tant le personnel que les patients et les visiteurs. Chacun doit sentir que tout a été conçu dans le souci de son bien-être.



Les sphères sont d'autres symboles importants que vous retrouverez sur chaque scène. Elles représentent un cocon protecteur, une bulle de sérénité. Nous nous promenons ainsi dans un milieu naturel entre l'aquatique et l'aérien, transportés par les différents mouvements et les différentes poses du colibri, que chacun peut prendre le temps d'observer et de suivre selon ses envies.

Reflets dorés au fil de l'eau

Ce service de gynécologie est composé d'une unité A et d'une unité B, ces deux parties étant réunies au centre d'un couloir en forme de "u". Afin de guider les patients et les visiteurs, chaque service est décoré dans les tons d'une couleur dominante, accompagnée systématiquement de touches dorées qui apportent douceur et élégance aux motifs. Des éléments aériens se mêlent à de la végétation et de la faune aquatiques, l'ensemble donnant une sensation de légèreté et de sérénité.



Le chant de la source

C'est l'histoire même de Ribeauvillé qui se déroule sur les murs de l'hôpital et qui guide le visiteur quel que soit son parcours. Dès l'entrée, un ménétrier nous accueille dans un décor magique où se déploie la partition de son chant, parsemée des éléments emblématiques du lieu et de sa région.

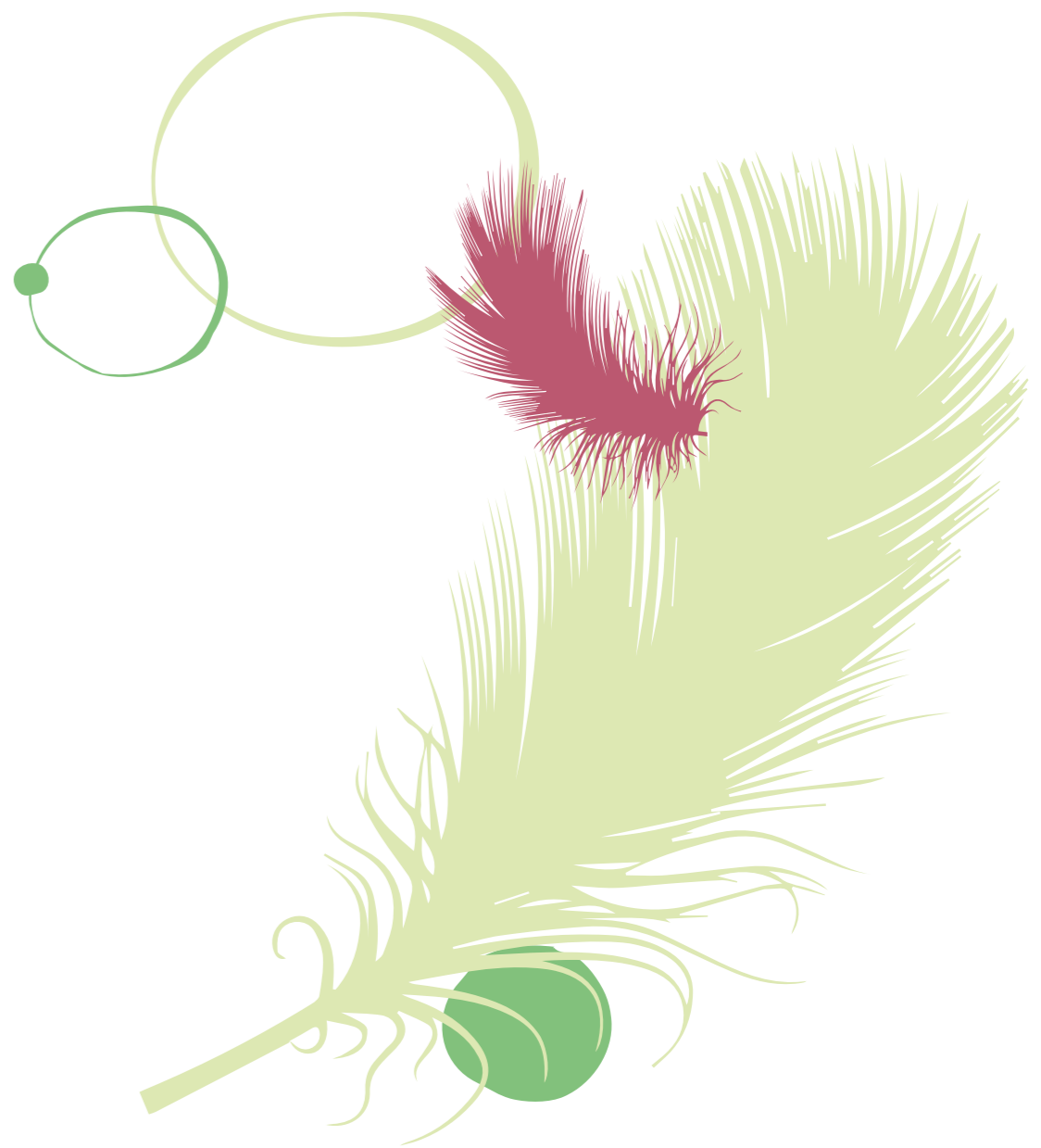


En la suivant, le visiteur découvre dans un ordre chronologique la source Carola, les vignes, et les trois châteaux : le château de Saint-Ulrich, le château de Girsberg et le château du Haut Ribeaupierre. Cette scénographie a été mise au point et adaptée aux différents espaces de l'établissement.





SERVICES HOSPITALIERS
LES PÔLES FEMME-MÈRE-ENFANT



Les racines de la vie

La nature s'étale une fois de plus tout au long de ce service de salles d'accouchement. Avec des tonalités pétillantes, vives et joyeuses, nous retrouvons des retombées florales, des envolées de feuilles mêlées de plumes, des oiseaux protecteurs, et à l'entrée du service l'arbre majestueux, bienfaiteur et encourageant par sa force et sa stabilité.





Douceur et protection

Le projet comporte une deuxième phase, pour laquelle nous avons développé une narration autour de la plume. Oiseaux, nids, oisillons et petits duvets parsèment les couloirs des salles d'accouchement, en reprenant les couleurs et éléments de la nature du premier projet, afin de garder une unité graphique tout en diversifiant les décors.



Bulles et légèreté

L'importance de la décoration prend tout son sens dans des pièces comme celle-ci, où les patientes sont soumises au stress et doivent pouvoir se concentrer ou s'évader. Nous leur proposons un environnement fait de douceur, rassurant, tout en légèreté, avec divers petits détails qui peuvent être remarqués, comme ces petites coccinelles portant avec elles le bon augure.



La nature protectrice

Cette salle d'audition a pour première mission de mettre les enfants en confiance et de les faire se sentir en sécurité. C'est pourquoi, autour d'une fenêtre-écran présentant elle-même un paysage de montagnes, nous avons parsemé les murs d'« amis » volants qui se croisent au milieu d'une nature verdoyante et joyeuse ou qui veillent du haut d'un arbre majestueux. Cet arbre aux racines solides, ainsi que quelques pierres formant une perspective, évoquent la stabilité et l'assurance d'un monde où l'on peut trouver son chemin personnel en toute sécurité.



Un univers de coton

Dans ces services liés au tout début de la vie, il est essentiel d'apporter réconfort et bien-être aux mamans et aux bébés. C'est pourquoi nous avons conçu un univers fait de douceur, et qui incite les visiteurs au calme et au silence, par le biais de bulles, de plumes, et d'animaux nocturnes ou aquatiques.



Nuits étoilées

Pour diffuser une ambiance feutrée et apaisante, quelle que soit l'heure du jour ou de la nuit, nous avons parsemé les chambres de cette pédiatrie d'éléments rassurants bien que nocturnes, tels que fées, lutins, étoiles et lunes. Les décors sont ponctués de phrases incitant au calme et à la douceur. Les couleurs s'accordent avec celles du mobilier et restent dans les tonalités bleues, avec quelques touches de doré pour évoquer le côté magique des décors, et des éléments phosphorescents (étoiles, lucioles) qui illumineront les nuits des enfants.



Le monde féérique veille...

Ayant toujours pour principe de base la bienveillance, nous avons créé pour ce service de néonatalogie des personnages issus du monde féérique, accompagnés de champignons géants et d'étoiles qui sont comme des guides indispensables dans ce début de vie.



Le festival des animaux

C'est un monde enchanté que l'on peut traverser tout au long des deux étages qui composent le service. Une multitude d'animaux imaginaires côtoient les animaux bien réels de nos forêts que même les plus petits pourront reconnaître, et approcher.



Les décors ont été pensés pour tous les âges et s'étendent depuis le sol, avec des petits éléments ou animaux, jusqu'au sommet du mur où l'on peut admirer la majesté d'un grand arbre. De quoi les amuser pendant le temps qu'ils passeront en salle d'attente. Les portes des salles de consultation aussi ont été décorées, chacune représentant une entrée vers un monde différent. Dans les couloirs enfin se succèdent branches malicieuses en arabesques, hiboux gardiens et protecteurs, et étoiles dorées, notamment pour rappeler la participation du mécène Semeur d'étoiles qui a permis l'aboutissement de ce projet.



Les décors du service de pédiatrie de Sélestat ont été en majeure partie composés à partir de notre collection *La vie des sous-bois*.



Choisissez des compositions toutes prêtes, nous adaptons les dimensions et les coloris à votre intérieur...

Salle de consultation

... ou sélectionnez des éléments un par un pour créer vous-même la scène idéale : animaux des sous-bois, arbres, fruits, fleurs, oiseaux, éléments aquatiques... Il n'y a pas de limite à votre imagination !



Voici un autre exemple de collection prête à poser : **Le monde aquatique**. Découvrez d'autres collections prêtes à poser sur notre site www.universetdeco.fr

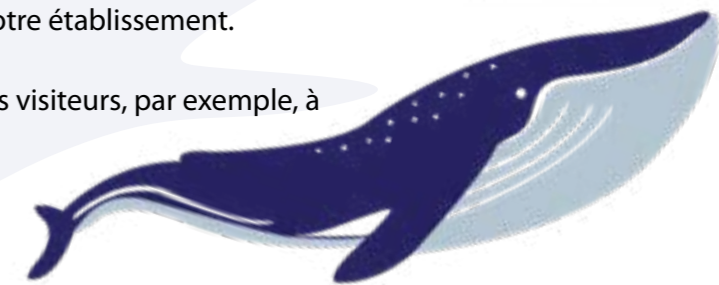
Téléchargez le catalogue complet de chaque collection sur notre site <http://universetdeco.fr>

Sur le même principe que chacune de nos collections, vous disposez d'un choix de compositions grand format, dont nous pouvons adapter les dimensions et les couleurs en fonction de votre intérieur. Vous pouvez également insérer un poème ou une citation qui vous tient à cœur, et transmettre ainsi un peu de vos valeurs, grâce à vos décorations !



Découvrez également une multitude d'objets, de plantes ou d'animaux aquatiques, créez une ambiance tropicale ou sous-marine, et disposez vos éléments dans les recoins les plus surprenants de vos espaces, afin de créer des rappels et d'égayer la signalétique de votre établissement.

Et si vous invitiez vos visiteurs, par exemple, à suivre la baleine ?...





Nous avons posé dans ce service de pédiatrie un arbre à décorer, qui peut évoluer selon les saisons grâce à nos packs de stickers repositionnables.

Les arbres à décorer, comment ça marche ?

1 Choisissez votre support en adhésif permanent

Offrez-leur un arbre pour s'exprimer ! Différents modèles vous sont proposés, disponibles chacun dans diverses tailles et diverses teintes. Pour une grande surface, vous pouvez opter pour un arbre en adhésif permanent à adapter à la surface de vos murs (à poser par vos soins, ou par l'un de nos poseurs en fonction du format choisi). Pour que **les plus petits** puissent disposer les décorations **sans aide**, nous avons également prévu des supports sous forme de branches, que nous posons à une hauteur de 1,50 m maximum. Nous pouvons les ajouter à un arbre, ou sans arbre à l'endroit du mur qui vous convient, tout simplement.

2 Personnalisez vous-mêmes vos murs avec des stickers, repositionnables ou en adhésif permanent

Prévus pour les petites mains, nos stickers repositionnables peuvent être **collés et décollés à volonté*** (sur support lisse). Décorez votre arbre, transformez-le en trombinoscope, animez vos branches, ou créez simplement **des frises et des guirlandes**, n'importe où dans vos espaces ! Nous disposons de plusieurs collections que vous pouvez mélanger à votre guise et alterner au cours de l'année, afin que votre décoration soit toujours en phase avec les envies créatives des enfants. Pour une création fixe et qui restera comme un témoignage dans le temps, toutes ces collections sont également disponibles en adhésif permanent.

3 Admirez leur œuvre... et recommencez !

Nos collections évoluent avec les saisons et les événements du calendrier. Nous sommes toujours à votre écoute pour mettre au point de nouveaux stickers personnalisés, en lien avec votre établissement ou avec les besoins créatifs de vos jeunes visiteurs....

Contactez-nous pour en parler !



Arbre en salle de jeux de la pédiatrie de l'hôpital Nord-Franche-Comté à Trévenans, avec et sans stickers.



Nos stickers repositionnables vous sont livrés sur des rouleaux à conserver. Vous pourrez ainsi les ranger et les ressortir à votre convenance, sans qu'ils aient perdu ni leur adhérence, ni leur éclat !

Bienvenue dans les bois

Sur le même principe que nos arbres à décorer, c'est une frise qui a été posée sous l'accueil de ce service pédiatrique. Il a été composé à partir de notre collection prête à poser *La vie des sous-bois*.



Le petit lutin ci-contre ainsi que les hiboux ont été offerts et placés en regard de la frise afin de créer une continuité dans l'espace.



Voici un autre exemple de frise, qui peut être composée de stickers en adhésif permanent, ou repositionnables au choix. D'autres modèles sont à découvrir sur notre site.

Téléchargez le catalogue complet de chaque collection sur notre site <https://universetdeco.fr>





PÔLES DE SANTÉ -
CENTRES MÉDICAUX

Respect

Accompagnement

Sérénité

Le rameau d'or

Dans la mythologie grecque, l'olivier est le don qu'Athena fit aux hommes et qui les fit la préférer à Poséidon (dont le cadeau était une source). Voilà pourquoi leur cité fut appelée Athènes. Quelque aride que soit leur terre, l'olivier sera toujours suffisamment fort pour grandir et leur procurer de la nourriture. Il est donc symbole de force, de fertilité et d'immortalité.

C'est de cet arbre que, plus tard, le héros grec Énée tira un rameau d'or qui lui accorda l'entrée puis la sortie des Enfers où il souhaitait voir son père. Là encore, l'olivier, par le biais du rameau d'or, symbolise la force, la sagesse, la victoire et l'immortalité.



En plus d'être forts de signification, ces deux motifs représentent évidemment la nature, qu'il nous tient particulièrement à cœur de représenter dans nos créations. L'arbre et ses racines évoquent la puissance mais aussi la stabilité, et sont donc rassurants. Il crée le lien avec les éléments aériens qui agrandissent nos horizons et nous permettent de nous projeter.

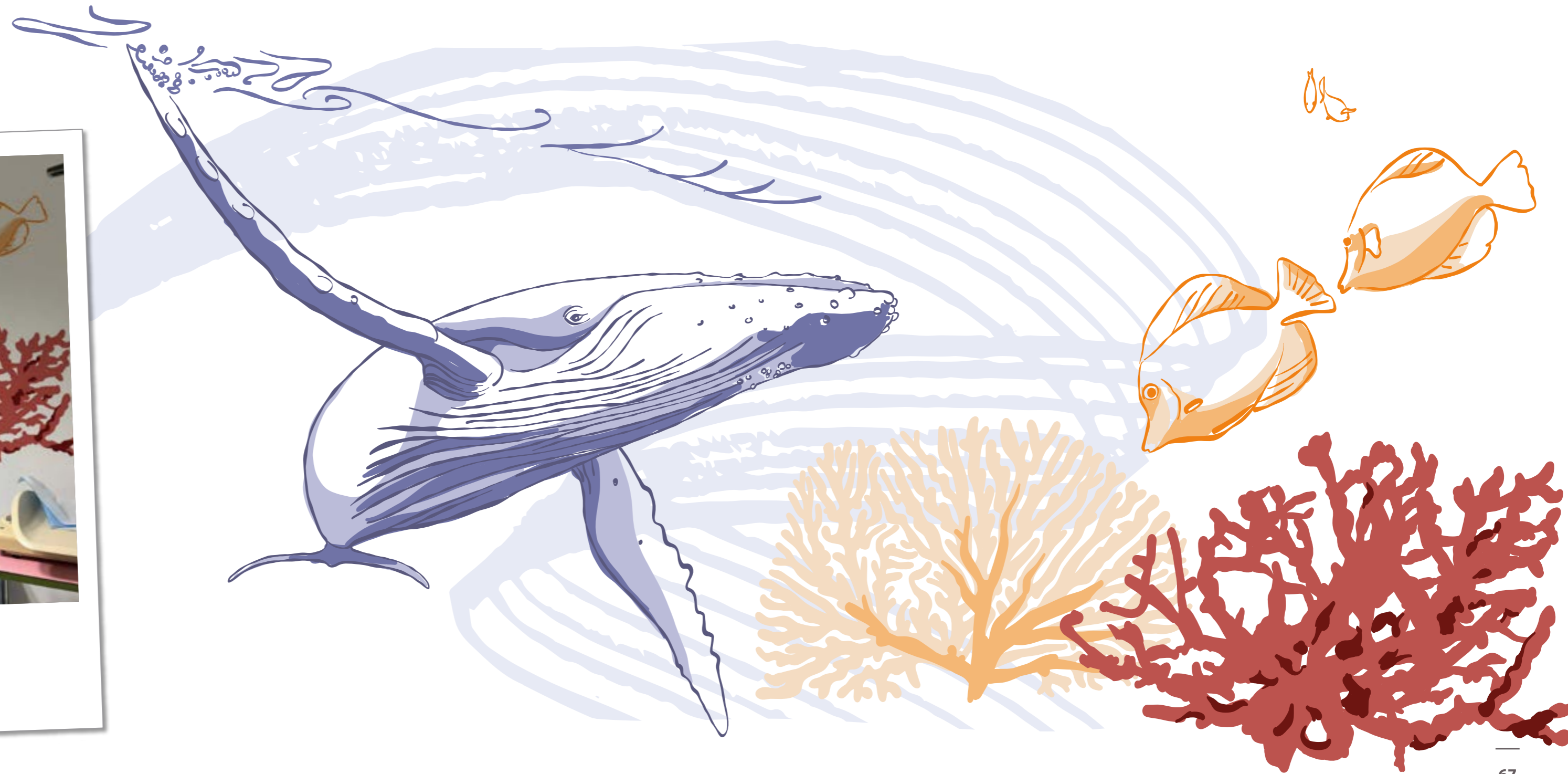
Les couleurs sont joyeuses mais douces, deux verts sont utilisés pour les feuilles d'olivier, et un jaune vibrant en alternance avec du doré représente le rameau d'or et ses feuilles dispersées.

Enfin, nous avons ponctué le décor de mots clefs qui traduisent les valeurs de la structure : écoute, respect, accompagnement, sérénité...





AUTRES STRUCTURES
MÉDICO-SOCIALES



Entre jungle et océan

Dans chaque espace de cette structure dédiée aux enfants et aux adolescents, le maître-mot est la bienveillance. Les personnages, animaux et végétaux, évoquent tous la douceur, la protection, ou représentent encore de possibles compagnons de jeu.

En fonction des couleurs des salles, et des publics attendus, nous avons décidé de nous appuyer sur des thèmes, avec des animaux associés : le monde sous-marin et sa baleine majestueuse, le sol de la forêt avec le mystérieux lynx des régions est, et, sur les hauteurs, des hiboux qui veillent, etc.



Bois et forêts

Pour ce pôle enfance et éducation, nous avons utilisé des motifs de nos collections permanentes afin de proposer des couleurs vives, des formes variées. Ces décors sont destinés à occuper l'attention des enfants et à leur servir de point de départ pour se créer des aventures, intérieures ou à partager.





Vous avez
un projet
d'embellissement
et d'humanisation ?

Contactez Stéphanie au
06 46 21 61 88



EI STÉPHANIE MASSON
12 A, rue du Holzweg
67140 Mittelbergheim
stephanie@universetdeco.fr

Retrouvez tous nos projets sur
<https://universetdeco.fr>